

JAK TO FUNGUJE

Připojte modrý kruhový kabel o průměru 8 mm (u Boulderu 200 APP konektor) do vstupního portu na Goal Zero Yeti nebo Sherpa a nasměrujte solární panel směrem ke slunci pomocí stojanu. Nejlepší nabíjení ze solárního panelu získáte, pokud budete pokračovat v přemisťování solárního panelu a směřování ke slunci po celý den.

Všechny panely jsou navrženy k nabíjení Goal Zero Sherpa a Goal Zero Yeti.

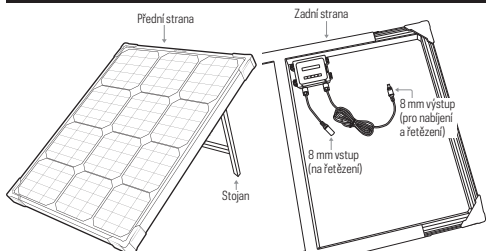
ŘETĚZENÍ

K řetězení dvou nebo tří panelů zapojte modrý kulatý konektor z jednoho panelu do vstupu 8 mm druhého panelu. Poslední panel musí být zapojen do zdroje Goal Zero Yeti nebo Sherpa pomocí nabíjecího kabelu.

Pokud budete chtít propojit více než tři solární panely dohromady nebo nějakou konfiguraci nad 150 W, budete muset zakoupit propojovací kabel od Goal Zero.

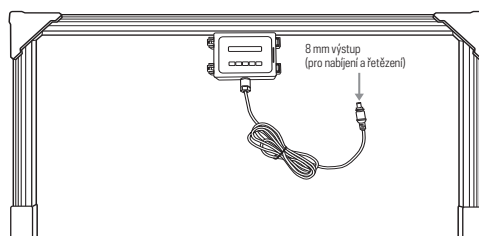
Bouldery lze řetězit i s jinými panely Boulder, které mají konektor 8 mm nebo lze dokoupit propojovací kabel Goal Zero. K řetězení Boulderu 200 kufř, který nemá konektor 8 mm je propojovací kabel nutný.

BOULDER 50



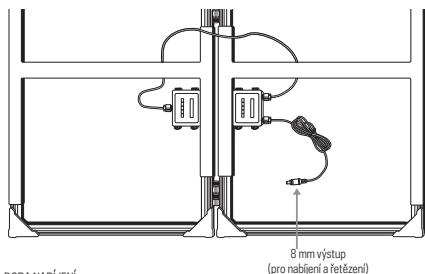
DOBA NABÍJENÍ	
Yeti 150	6-12 h
Yeti 400 Lithium	16-32 h
Yeti 1400 Lithium	57-114 h
Kapacita 18-22 V / 50 W	
Váha	5,6 kg
Rozměry	55,2 x 70 x 4,4 cm
Vodotěsnost	ano

BOULDER 100



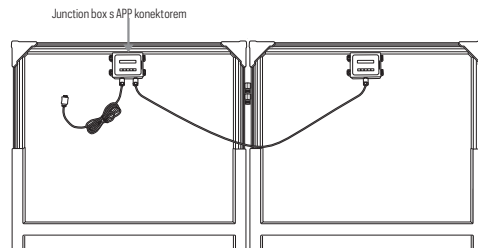
DOBA NABÍJENÍ	
Yeti 150	3-6 h
Yeti 400 Lithium	8-16 h
Yeti 1400 Lithium	29-57 h
Kapacita 18-22 V / 100 W	
Váha	9,1 kg
Rozměry	101,6 x 70 x 4,4 cm
Vodotěsnost	ano

BOULDER 100 kufř



DOBA NABÍJENÍ	
Sherpa 50	3 h
Sherpa 100	3-4 h
Yeti 150	3-6 h
Yeti 400 Lithium	8-16 h
Yeti 1400 Lithium	29-57 h
Kapacita 18-22 V / 50 W	
Váha	11,7 kg
Rozměry	110,4 x 70 x 4,4 cm
Vodotěsnost	ano

BOULDER 200 kufř



DOBA NABÍJENÍ	
Yeti 150	3-6 h
Yeti 400 Lithium	4-8 h
Yeti 1400 Lithium	14-28 h
Kapacita 18-22 V / 200 W	
Váha	17,2 kg
Rozměry	101,6 x 140 x 4,4 cm
Vodotěsnost	ano

AKO TO FUNGUJE

Pripojte modrý kruhový kábel s priemerom 8mm (pri Boulderi 200 je to APP konektor) do vstupného portu na Goal Zero Yeti alebo Sherpa a pomocou stojanu namierite solárny panel smerom k slnku. Najlepšie nabíjanie zo solárneho panela získate vtedy, keď budete premiestňovať solárny panel tak, aby smeroval k slnku počas celého dňa.

Všetky panely sú navrhnuté na nabíjanie Goal Zero Sherpa alebo Goal Zero Yeti.

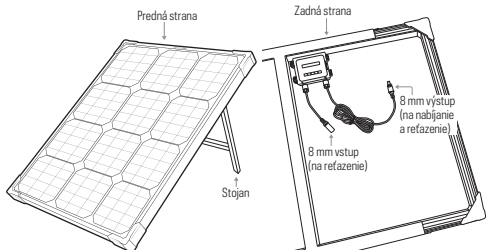
ŘEŠENÍ

Na refazenie dvoch alebo troch panelov zapojte modrý gultý konektor z jedného panela do vstupu 8mm v druhom paneli. Posledný panel musí byť zapojený pomocou nabíjacieho kábla do zdroja Goal Zero Yeti alebo Sherpa. Pokiaľ budete chcieť spolu

prepojiť viac než tri solárne panely alebo akúkoľvek konfiguráciu nad 150W, musíte si zakúpiť prepojovací kábel od Goal Zero.

Boulder je možné refazit aj s inými panelmi Boulder, ktoré majú konektor 8mm alebo je možné dokúpiť prepojovací kábel Goal Zero. Na refazenie Boulderu 200 kufor, ktorý nemá konektor 8mm, je prepojovací kábel nevyhnutný.

BOULDER 50

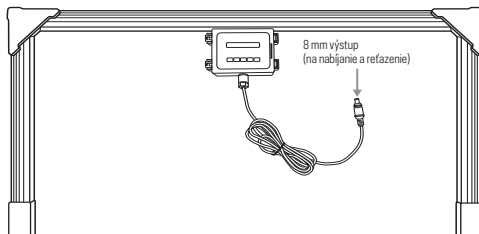


ČAS NABÍJANIA

Yeti 150	6-12 h
Yeti 400 Lithium	16-32 h
Yeti 1400 Lithium	57-114 h

Kapacita	18-22 V / 50 W
Váha	5.6 kg
Rozmery	55.2 x 70 x 4.4 cm
Vodotesnosť	áno

BOULDER 100

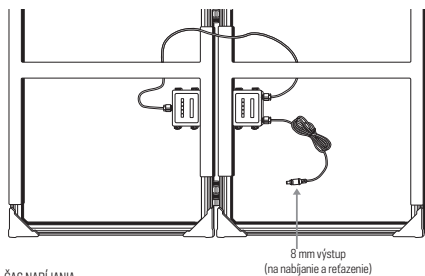


ČAS NABÍJANIA

Yeti 150	3-6 h
Yeti 400 Lithium	8-16 h
Yeti 1400 Lithium	29-57 h

Kapacita	18-22 V / 100 W
Váha	9.1 kg
Rozmery	101.6 x 70 x 4.4 cm
Vodotesnosť	áno

BOULDER 100 kufur

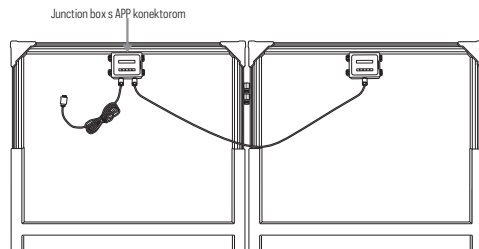


ČAS NABÍJANIA

Sherpa 50	3 h
Sherpa 100	3-4 h
Yeti 150	3-6 h
Yeti 400 Lithium	8-16 h
Yeti 1400 Lithium	29-57 h

Kapacita	18-22 V / 50 W
Váha	11.7 kg
Rozmery	110.4 x 70 x 4.4 cm
Vodotesnosť	áno

BOULDER 200 kufur



ČAS NABÍJANIA

Yeti 150	3-6 h
Yeti 400 Lithium	4-8 h
Yeti 1400 Lithium	14-28 h

Kapacita	18-22 V / 200 W
Váha	17.2 kg
Rozmery	101.6 x 140 x 4.4 cm
Vodotesnosť	áno